

Elewacje

Uwaga: wszystkie wymiary na rysunku należy każdorazowo przed rozpoczęciem prac sprawdzić na miejscu budowy, w przypadku różnic lub zmian wynikających z technologii dostawcy, skoryktować się z projektantem.

ELEWACJE

cegła klinkierowa – żółto-brązowa

OBROBKA BLACHARSKA

blacha – RAL3011
 rymy PCV w kolorze brązowym mocowane co 50cm
 rury spustowe PCV mocowane co 100cm
 parapety z PCV w kolorze brązowym

POKRYCIE

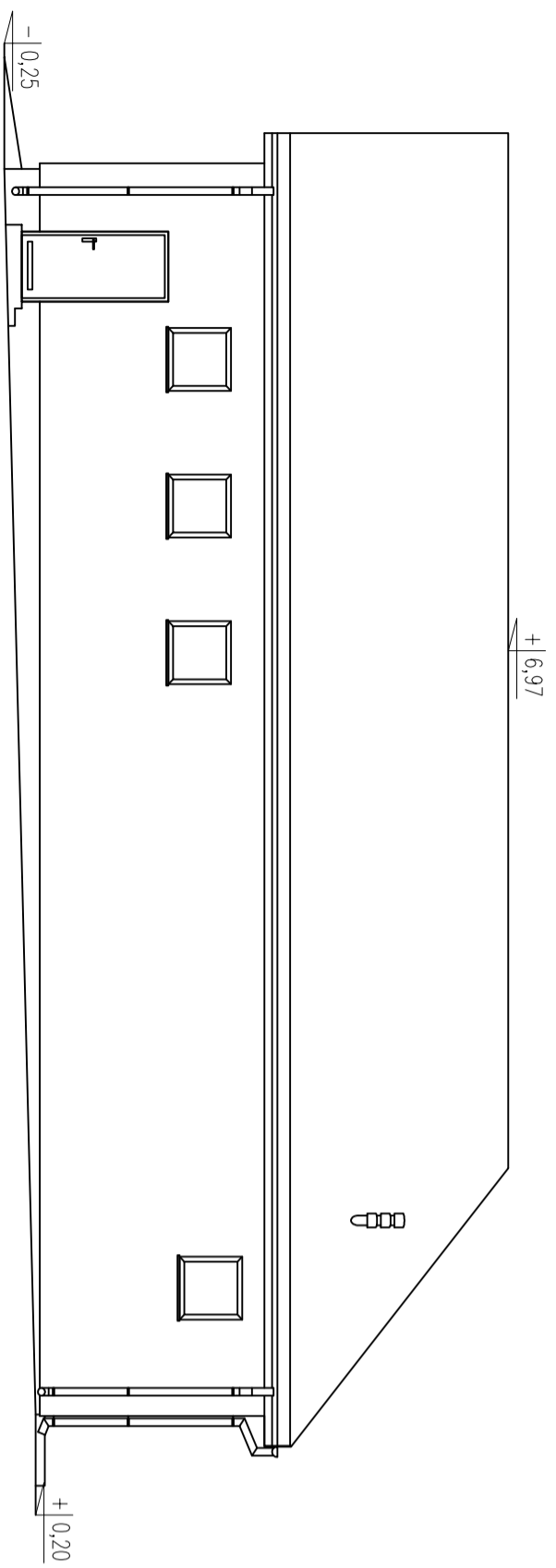
blachodachówka RAL3011

COKÓŁ

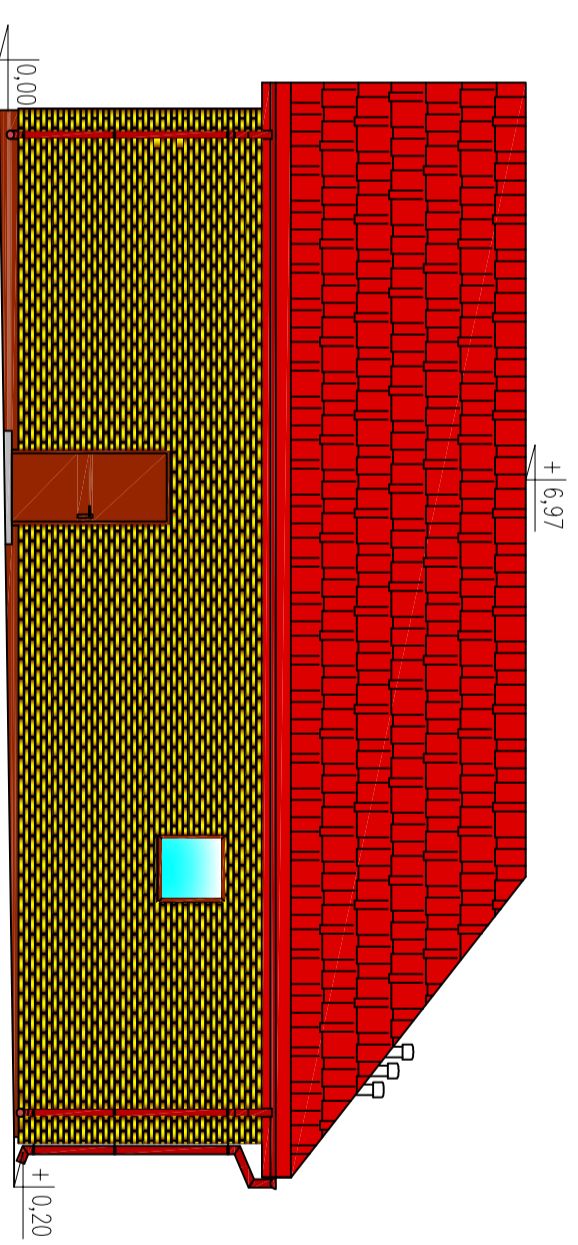
tyłek mozaikowy RAL8015

STOLARKA

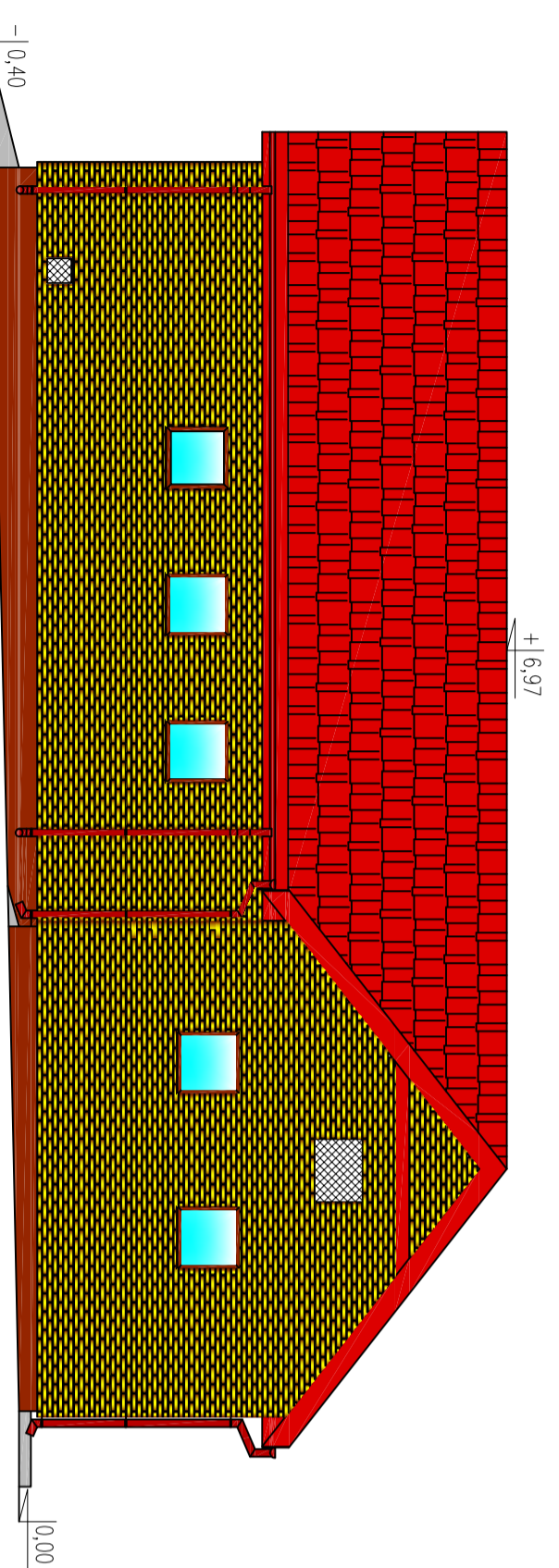
okna PCV w kolorze brązowym
 drzwi PCV ciepłe



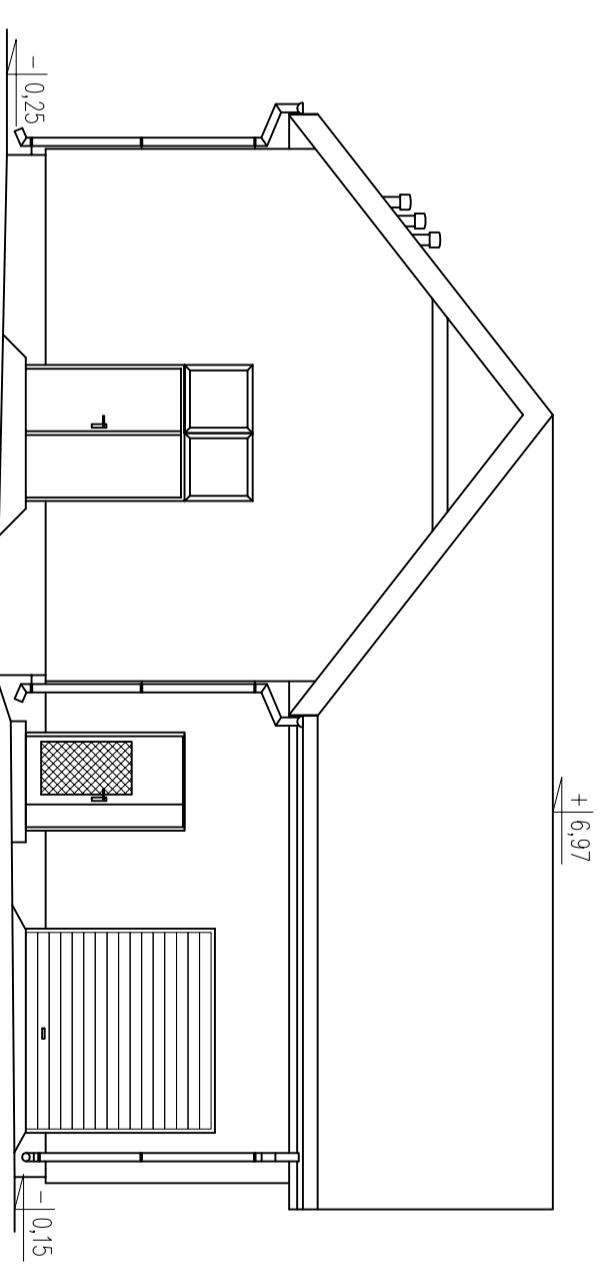
1-1



2-2



3-3



4-4

0,00=133,30m.n.p.m

Projektant:	inż. Tadeusz Wyszowski	BI/27772; BI/979	Data:	16.08.2013	
Sprawdzający:	inż. Krzysztof Tadeusz Stancisz	BI/136/88	Nr projektu:	PT/TW/1/13	
Nazwa i adres obiektu:	Przebudowa i rozbudowa stacji uzdatniania wody dz. nr. 132/4/1 Rudka, gm. Rudka		Branża:	Architektoniczna	
Skala:	1:100	Objekt:	Stacja uzdatniania wody Rudka	Nr rysunku:	9
Tytuł rysunku:	Elewacje budynku				