

**MIEJSCOWY PLAN
ZAGOSPODAROWANIA PRZESTRZENNEGO
WSI RUDKA
w granicach zainwestowania**

Część rysunkowa planu

Załącznik nr 1 do uchwały Nr XVII/95/05
Rady Gminy Rudka z dnia 23.03 2005 r

Uwaga! Skala arkuszy nr 1-11 pomniejszona jest do 1:4 000

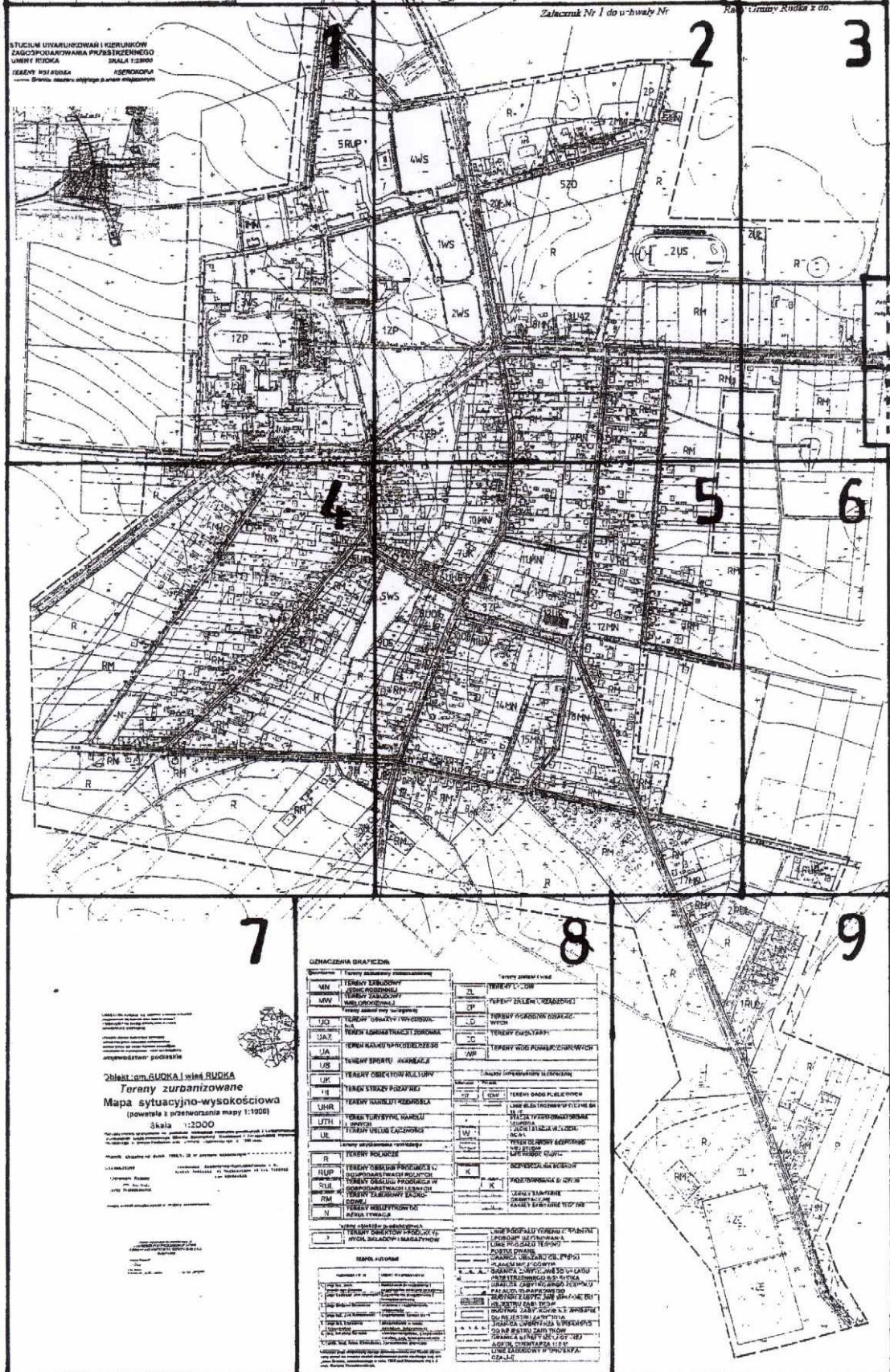
11

Miejscowy plan zagospodarowania przestrzennego wsi Rudka

skala 1:2000

SCHEMAT ROZMIESZCZENIA ARKUSZY RYSUNKU PLANU

rysunek planu



10

7

8

9

Zbiory ziemi RUDKA i wsi RUDKA
Tereny zurbanizowane
 Mapa sytuacyjno-wysokościowa
 (powstała z przeobrażenia mapy 1:1000)

Skala 1:2000

LEGENDA

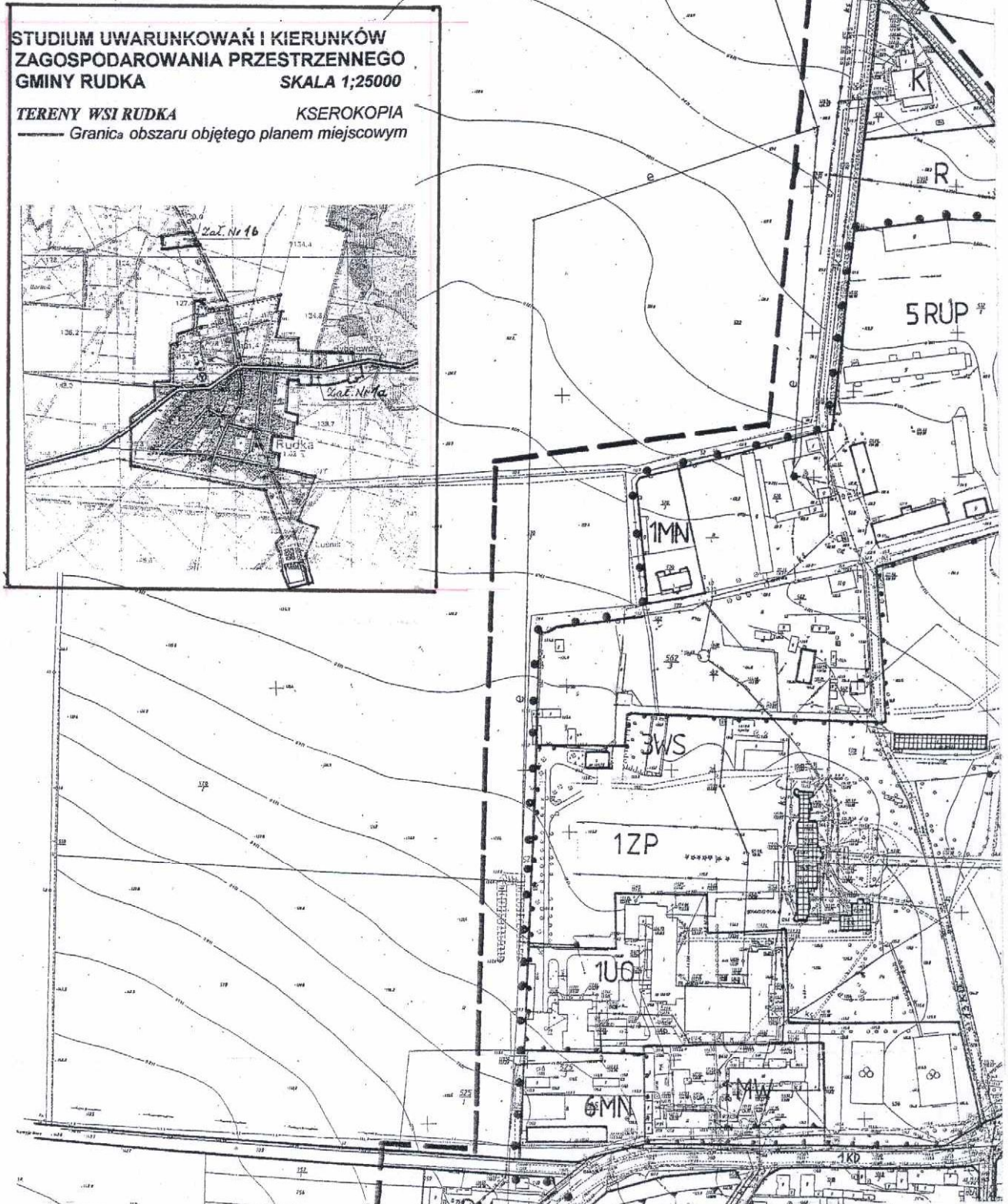
Tereny zabudowy i zagospodarowania		Tereny ziemi	
ZN	Tereny zabudowy mieszkaniowej	ZL	Tereny ziemi - lasy
MN	Tereny zabudowy mieszanej	ZP	Tereny ziemi - łąki i pastwiska
MW	Tereny zabudowy wielofunkcyjnej	ZD	Tereny ziemi - ogrody i działki
UO	Tereny usługowo-usługowe	ZC	Tereny ziemi - cmentarzyska
UAZ	Tereny usługowo-usługowe z zabudową	ZW	Tereny ziemi - wód powierzchniowych
UA	Tereny usługowo-usługowe z zabudową	ANP	Tereny ziemi - wód powierzchniowych
US	Tereny sportu i rekreacji		
UK	Tereny obiektów kultury		
UJ	Tereny obiektów publicznych		
UHR	Tereny obiektów handlowo-usługowych		
UHT	Tereny obiektów handlowo-usługowych		
UL	Tereny usługowo-usługowe z zabudową		
R	Tereny rolnicze		
RUP	Tereny rolnicze produkcyjne i usługowe		
S	Tereny rolnicze produkcyjne i usługowe		
SM	Tereny rolnicze produkcyjne i usługowe		
N	Tereny rolnicze produkcyjne i usługowe		

MIEJSCOWY PLAN ZAGOSPODAROWANIA PRZESTRZENNEGO WSI RUDKA W GRANICACH ZAINWESTOWANIA

1

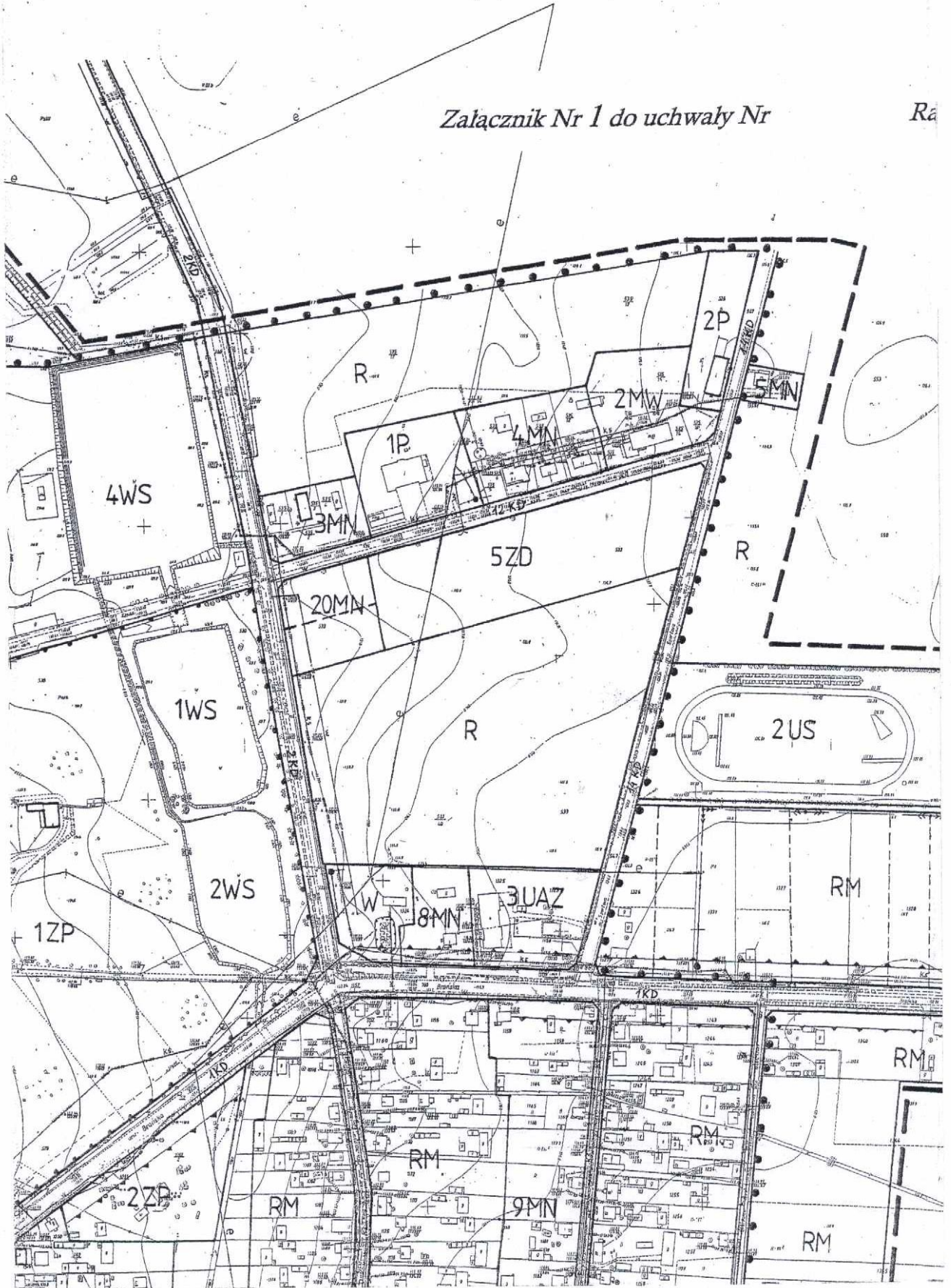
Skala arkuszy 1-11 pomniejszona do 1 : 4 000

Załącznik do uchwały Nr XVII/95/05 Rady Gminy Rudka
z dnia 23 marca 2005 r.

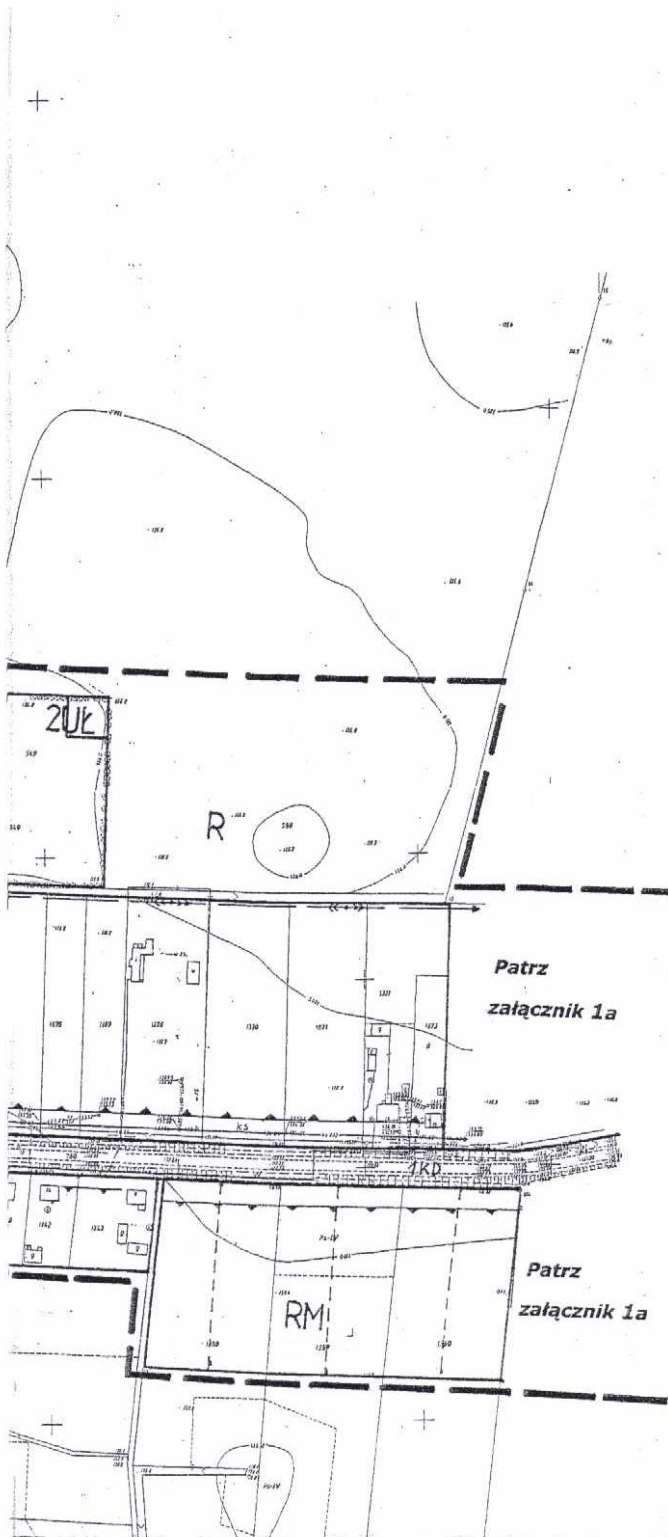


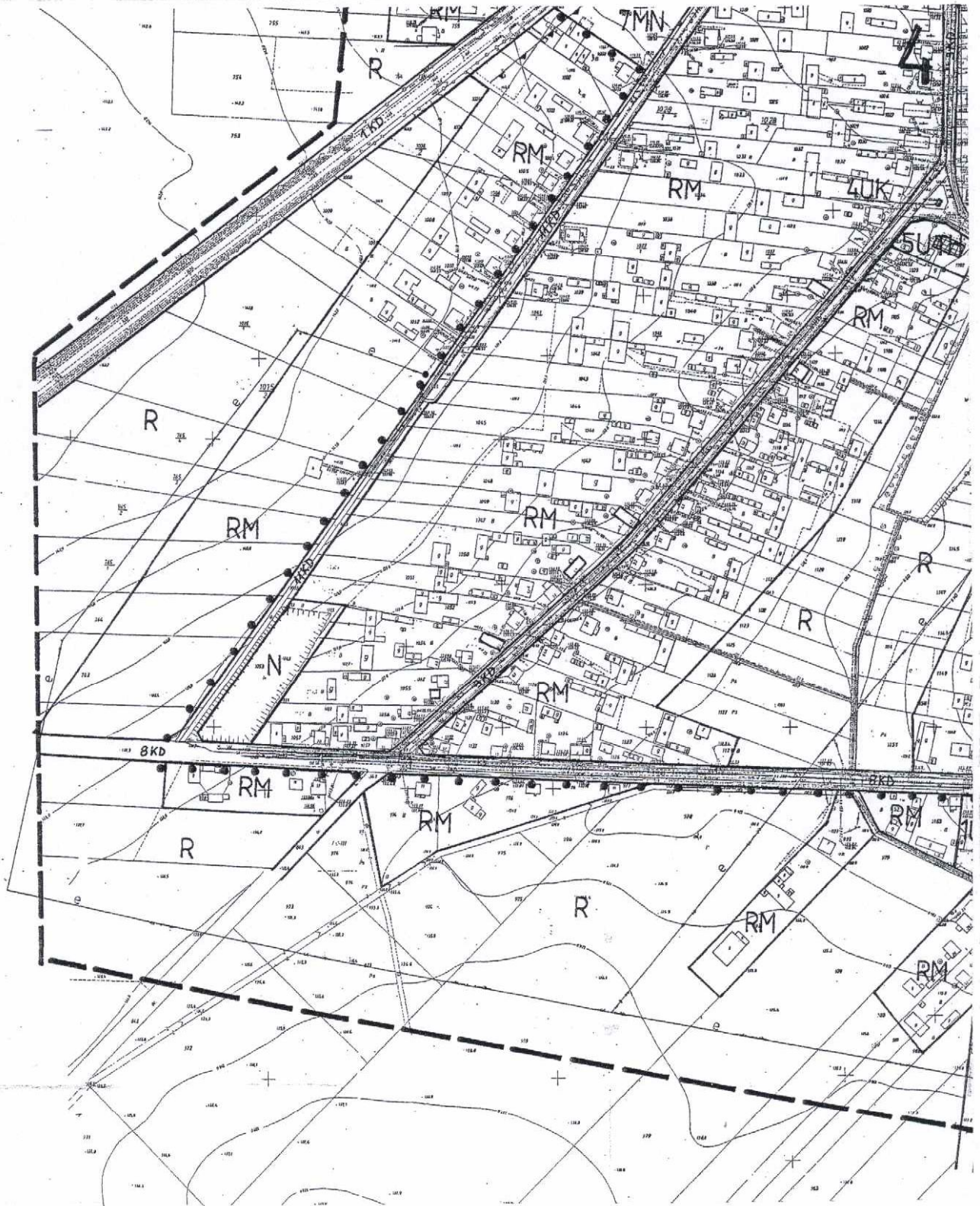
Załącznik Nr 1 do uchwały Nr

Ra

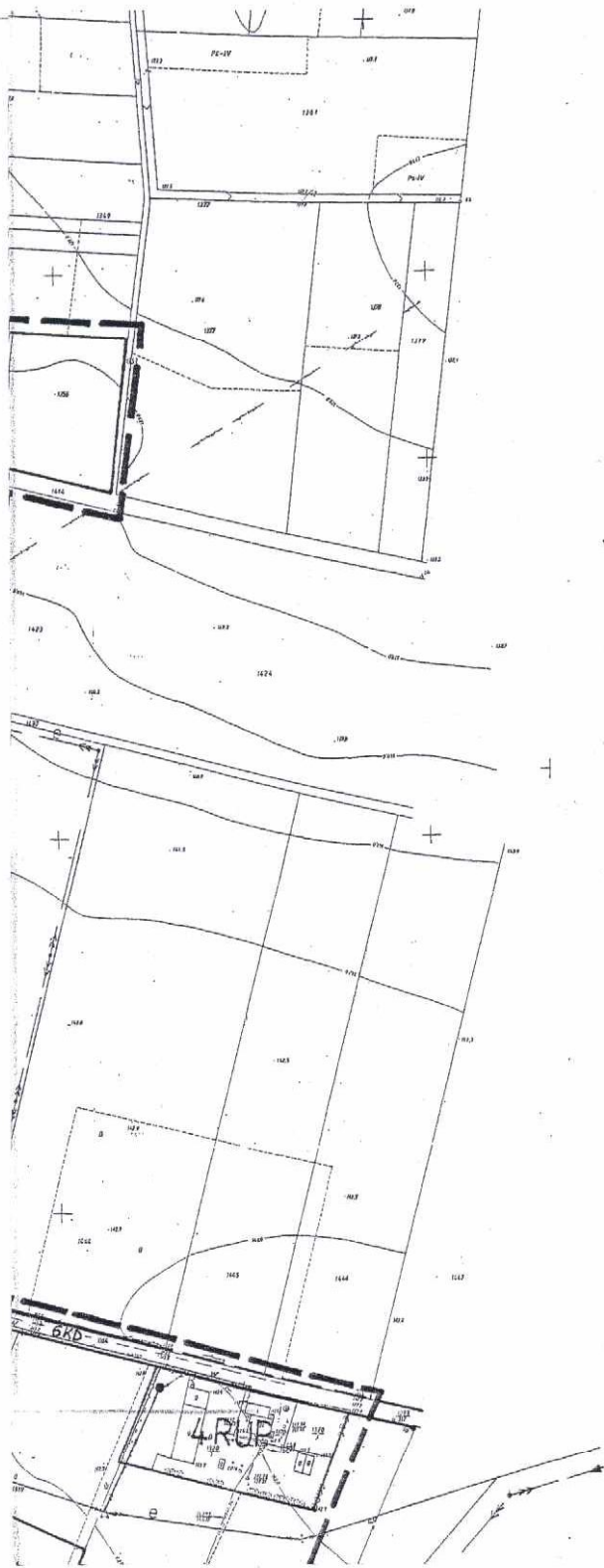


udy Gminy Rudka z dn.









UWAGA : Nie wyklucza się istnienia w terenie urządzeń podziemnych dla których brak było informacji branżowych i nie zostały odnalezione w czasie inwentaryzacji geodezyjnej.

Wszelkie obiekty budowlane podlegają wytyczeniu przez jednostkę wykonawstwa geodezyjnego lub osoby fizyczne posiadające zezwolenie na wykonywanie robót geodezyjnych.

województwo: podlaskie



Objekt : gm.RUDKA i wieś RUDKA
Tereny zurbanizowane
Mapa sytuacyjno-wysokościowa
 (powstała z przetworzenia mapy 1:1000)
 Skala 1:2000

Niniejszy wórník sporządzono na podstawie istniejących materiałów geodezyjnych i kartograficznych stanowiących zasób Powiatowego Ośrodka Dokumentacji Geodezyjnej i Kartograficznej Starostwa Powiatowego w Bielsku Podlaskim oraz pomiaru uzupełniającego z 1999 roku.

Wórník aktualny na dzień 1999.11.20 w zakresie oznaczonym - - - - -

L.k.s.rob.323/99

Pracownia Geodezyjno-Kartograficzna s.c.
 Bielsk Podlaski ul.Mickiewicza 46 tel.7302805
 kom. 090644836

Kierownik Roboty

Jerzy Wojszkowicz

Jerzy Wojszkowicz

Uwaga: wórník przechowywać w miejscu zaciemnionym.

Wórník wykonano fotomechanicznie
 w OKRĘGOWYM PRZEDSIĘBIORSTWIE
 GEODEZYJNO-KARTOGRAFICZNYM S-ka z o.o.
 w Białymstoku

Kierownik Pracowni

Janina Sienka
 Janina Sienka
 Białystok dn. ...A.12...1999 r.

L. k. s. rob. ...323/1999



OZNACZENIA GRAFICZNE

Oznaczenia	Tereny zabudowy mieszkaniowej
MN	TERENY ZABUDOWY JEDNORODZINNEJ
MW	TERENY ZABUDOWY WIELORODZINNEJ
Tereny zabudowy usługowej	
UO	TERENY OŚWIATY I WYCHOWANIA
UAZ	TEREN ADMINISTRACJI I ZDROWIA
UA	TEREN BANKU SPÓŁDZIELCZEGO
US	TERENY SPORTU I REKREACJI
UK	TERENY OBIEKTÓW KULTURY
UI	TEREN STRAŻY POŻARNEJ
UHR	TERENY HANDLU I RZEMIOSŁA
UTH	TEREN TURYSTYKI, HANDLU I INNYCH
UŁ	TERENY USŁUG ŁĄCZNOŚCI
Tereny użytkowania rolniczego	
R	TERENY ROLNICZE
RUP	TERENY OBSŁUGI PRODUKCJI W GOSPODARSTWACH ROLNYCH
RUL	TERENY OBSŁUGI PRODUKCJI W GOSPODARSTWACH LEŚNYCH
RM	TERENY ZABUDOWY ZAGRODOWEJ
N	TERENY NIEUŻYTKÓW DO REKULTYWACJI
tereny obiektów produkcyjnych	
P	TERENY OBIEKTÓW PRODUKCYJNYCH, SKŁADÓW I MAGAZYNÓW

Tereny zieleni i wód

ZL	TERENY LASÓW
ZP	TERENY ZIELENI URZĄDZONEJ
ZD	TERENY OGRODÓW DZIAŁKOWYCH
ZC	TERENY CMENTARZY
WS	TERENY WÓD POWIERZCHNIOWYCH

Obiekty infrastruktury technicznej

Istniejące	Projekt.	
KD	KDW	TERENY DRÓG PUBLICZNYCH
—	—	LINIE ELEKTROENERGETYCZNE SN 15 kV
•	•	STACJA TRANSFORMATOROWA SŁUPOWA
W	W	UJĘCIE I STACJA WODOCIĄGOWA
—	—	TEREN OCHRONY BEZPOŚREDNIEJ STUDNI
—	—	SIEĆ WODOCIĄGOWA
K	K	OCZYSZCZALNIA ŚCIEKÓW
—	—	PRZEPOMPOWNIA ŚCIEKÓW
—	—	KANAŁY SANITARNE GRAWITACYJNE
—	—	KANAŁY SANITARNE TŁOCZNE



ciowa
:1000)

rynych i kartograficznych
Kartograficznej Starostwa
19 roku.

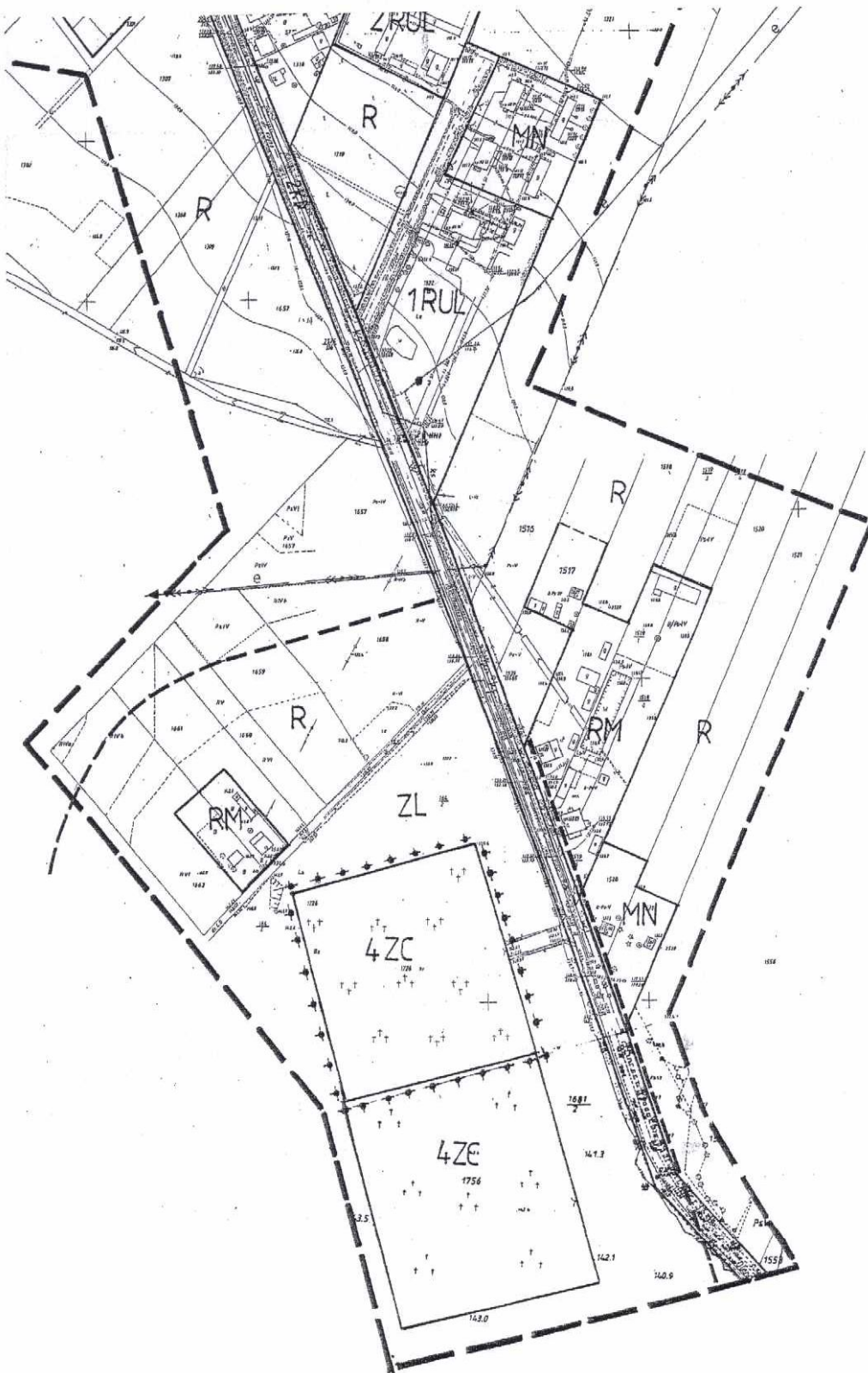
raficzna s.c.
a 46 tel.7302805

ZESPÓŁ AUTORSKI

Nazwisko i imię	Udział w opracowaniu
1. mgr inż. arch. Waldemar Grenda	Koncepcja przestrzenna i zagadnienia ochrony zabytków
2. mgr Tadeusz Januszewski	Zagadnienia programowe i formalno-prawne
3. mgr Bożena Gajewska	ochrona i kształtowanie środowiska
4. mgr inż. Jan Kruszewski	zagadnienia komunikacji
5. mgr inż. Czesława Kruszewska	zaopatrzenie w wodę, usuwanie nieczystości
6. inż. Elżbieta Kępska	elektroenergetyka, gospodarka ciepłota, gaz, telekomunikacja
7. tech. bud. Anna Skorulska	Opracowanie graficzne

Niniejszy plan obejmujący obszar zainwestowania wsi Rudka wykonany został na miejsce części miejscowego planu ogólnego zag. prz. gminy Brańsk, opracowanego w roku 1984 pod kierunkiem mg inż. arch. Mariana Truszkowskiego.

—	LINIE PODZIAŁU TERENU O RÓŻNYM SPOSOBIE UŻYTKOWANIA
---	LINIE PODZIAŁU TERENU POSTULOWANE
—	GRANICA OBSZARU OBJĘTEGO PLANEM MIEJSCOWYM
•••••	GRANICA ZABYTKOWEGO UKŁADU PRZESTRZENNEGO WSI RUDKA
—	GRANICA ZABYTKOWEGO ZESPÓŁU PAŁACOWO-PARKOWEGO
—	BUDYNKI ZABYTKOWE WPISANE DO REJESTRU ZABYTKÓW
—	BUDYNKI ZABYTKOWE NIE WPISANE DO REJESTRU ZABYTKÓW
—	GRANICA CMENTARZA WPISANEGO DO REJESTRU ZABYTKÓW
—	GRANICA STREFY IZOLACYJNEJ WOKÓŁ CMENTARZA 150 M
—	LINIE ZABUDOWY NIEPRZEKROCZALNE



Miejscowy plan zagospodarowania przestrzennego wsi Rudka

Rysunek planu

Skala 1:2000

Załącznik Nr 1a do uchwały Nr XVII/95/05 Rady Gminy Rudka z dn 23.03.2005r

Legenda znajduje się na załączniku Nr 1

Podziałka linowa, skala 1:2000



UWAGA: Nie wykonano się latania w terenie urzędowo podziemnych dla których brak było informacji brzożowych i nie zostały odnotowane w czasie inwentaryzacji geodezyjnej.

woj. podlaskie
powiat bielski
gm. Rudka
w. Rudka

Mapa zasadnicza skala 1:2000

(powstała z przetworzenia mapy zasadniczej w skali 1:1000)
Wzłownik aktualny na dzień 2004.01.17

WYKONAWCA
Pracownia Geodezyjno-Kartograficzna s.c.
ul. Koszowska, 7, 16-100 Bielsk
Bielsk Podlaski, ul. Mickiewicza 46 tel. 7302805
L.k.s. rob. 5/04

Geodeta uprawniony
mgr inż. Jerzy Wojaszkowicz
wpz-8225

POWIATOWY OŚRODEK DOKUMENTACJI GEODEZYJNEJ I KARTOGRAFICZNEJ W BIELSKU PODLASKIM

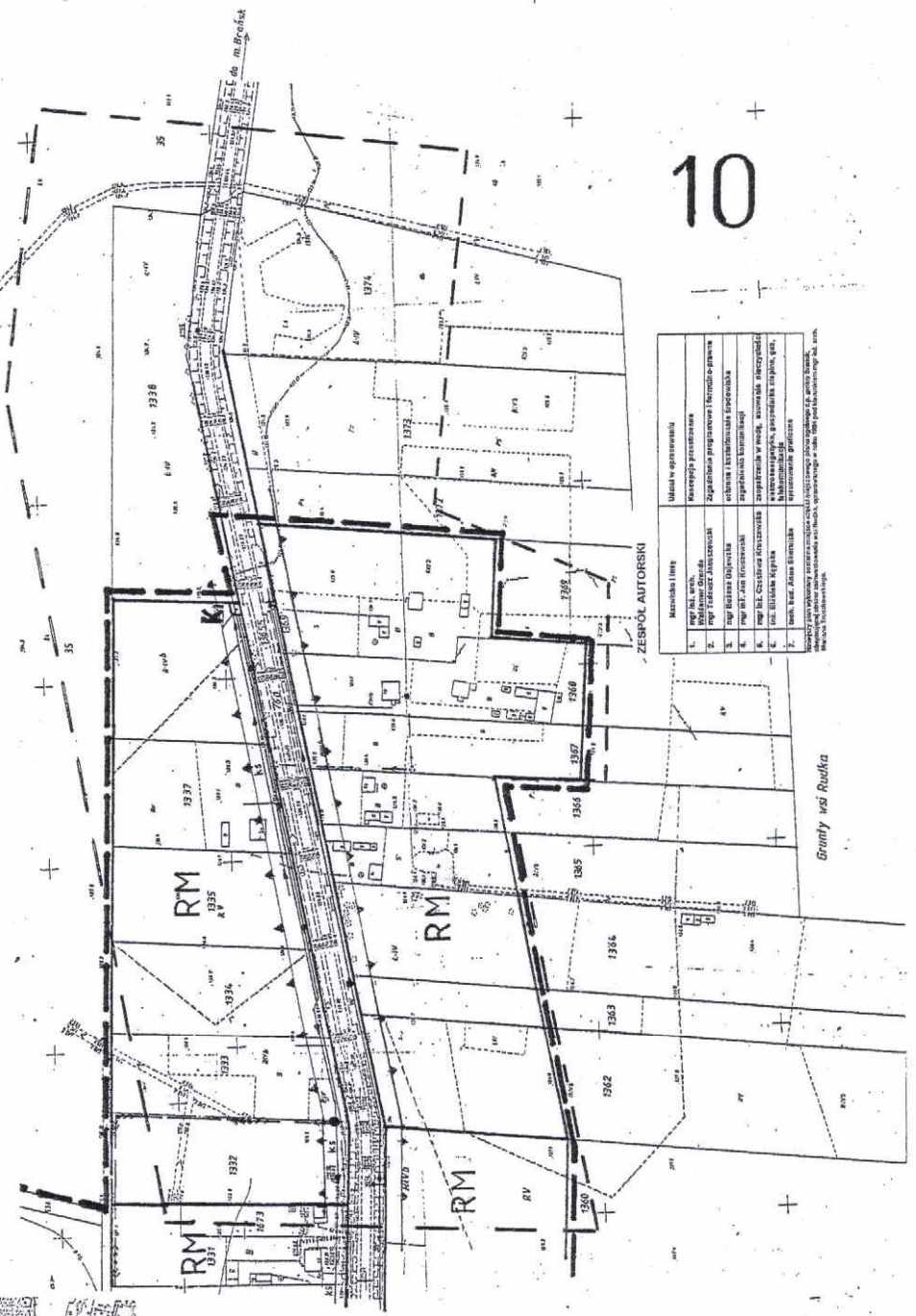
W obszarze oznaczonym linią - - - - - dokonano aktualizacji treści mapy zasadniczej (powiększono w terenie aktualność mapy zasadniczej - - - - -)
Dokumenty z pomiaru uzupełniającego (zobowiązujące - aktualność - mapy) przyjęto do zasobu powiatowego w dniu 2004.01.29 i znowidencjonowane pod nr 250.6.3/2004.....

Niniejsza mapa może służyć do celów projektowych.
Projektowane obiektu budowlane wymagające pozwolenia na budowę podlegają wytyczeniu i inwentaryzacji przykomercyjnej przez jednostkę wykonawstwa geodezyjnego lub osoby fizyczne posiadające zezwolenie na wykonywanie robót geodezyjnych.
Uwaga: Wzłownik przeznaczony do użytku w miejscu zastanowionym
Mapa 256.3/2003.251

St. Inspektor
Marek
Ludmiła Magrak

Wykaz punktów geodezyjnych podlegających czuronię

Nr punktu	Polowanie punktu	Nr platu	Polowanie punktu
1 055	na dr. 760 obok dz. 1338		
1 054	na dr. 760 obok dz. 1360		



Materiał linii	Układ w opracowaniu
1. mgr inż. Jerzy Wojaszkowicz	Mapa projektu
2. mgr inż. Jerzy Wojaszkowicz	Zagospodarzenie przestrzenne
3. mgr inż. Jerzy Wojaszkowicz	Układanie i aktualizacja mapy zasadniczej
4. mgr inż. Jerzy Wojaszkowicz	Układanie i aktualizacja mapy zasadniczej
5. mgr inż. Jerzy Wojaszkowicz	Układanie i aktualizacja mapy zasadniczej
6. mgr inż. Jerzy Wojaszkowicz	Układanie i aktualizacja mapy zasadniczej
7. mgr inż. Jerzy Wojaszkowicz	Układanie i aktualizacja mapy zasadniczej



UWAGA: Nie wykazano składowiska odpadów w terenie urządzeń podziemnych dla których brak było informacji branżowych i nie zostały odnotowane w czasie inwenturyzacji geodezyjnej.

woj. podlaskie
powiat bielski
gm. Rudka
w. Rudka

Mapa zasadnicza skala 1:2000

Wzórnik aktualny na dzień 2004.01.17
(powstała z przetworzenia mapy zasadniczej w skali 1:1000)

WYKONAWCA
Pracownia Geodezyjno-Kartograficzna s.c.
A. Białak, E. Krasowski, J. Kojaszkowski, I. Krowal
Białak Podlaska ul. Mickiewicza 46 tel. 7302805
L. ks. rob. 3/04

POWIATOWY OŚRODEK DOKUMENTACJI GEODEZYJNEJ I KARTOGRAFICZNEJ W BIELSKU PODLASKIM
W obszarze oznaczonym linią - - - - - dokonano aktualizacji treści mapy zasadniczej (potwierdzone w terenie aktualność mapy zasadniczej).
Bokiemny - - - - - pomiar - uzupełniłeś (potwierdzone aktualność mapy) przyjęto do zasobu powiatowego w dniu 2004.01.23..... i zewidencjonowano pod nr 250.6.1.2004

Niniejsza mapa może służyć do celów projektowych.
Projektowane obiekty budowlane wymagające pozwolenia na budowę podlegają wyznaczeniu i inwentaryzacji powyższej przez jednostkę wykonawczą geodezyjnego lub osoby fizycznej posiadającej zaawansowaną wykształcenie i doświadczenie w wykonywaniu robót geodezyjnych.
Uwaga: wzórnik przechowywać w miejscu zamieszonym
Mapa 256.312.14.3, 255.312.144

St. Inspektor
Ince
Ludmiła Młyniuk

Wykaz punktów geodezyjnych podlegających ochronie

Nr punktu	Polowanie punktu	Nr punktu	Polowanie punktu
149	na dr. 289		
950	na dr. 288 obok dz. 506		

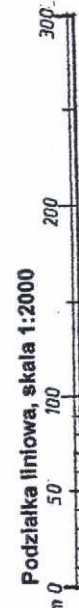
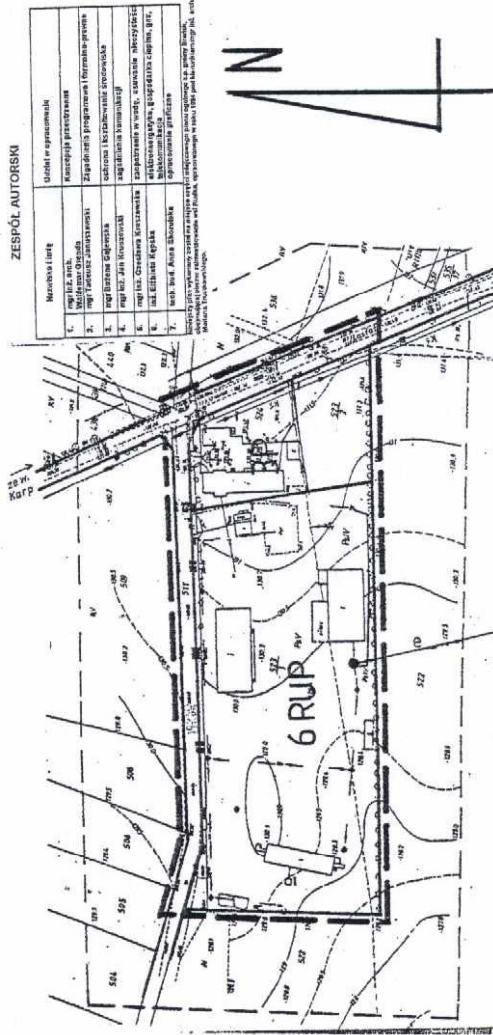
Miejscowy plan zagospodarowania przestrzennego wsi Rudka

Rysunek planu

Skala 1:2000

Załącznik Nr 1b do uchwały Nr XVII/95/05 Rady Gminy Rudka z dn 23.03.2005r.

Legenda znajduje się na załączniku Nr 1



Podziałka liniowa, skala 1:2000

